

Linha

VTI

"Bombas Verticais
de Eixo Prolongado"



IMBIL[®]

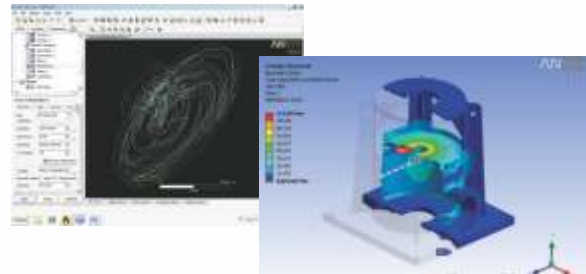
Soluções em Bombeamento



INOVANDO EM BUSCA DA EXCELÊNCIA

A IMBIL disponibiliza ao mercado de bomba centrífugas mais uma linha de produtos, bombas verticais tipo turbina multi-estágio, bombas verticais com rotor axial e semi-axial e bombas verticais tipo turbina com rotor de dupla sucção podendo ser montada com múltiplos estágios.

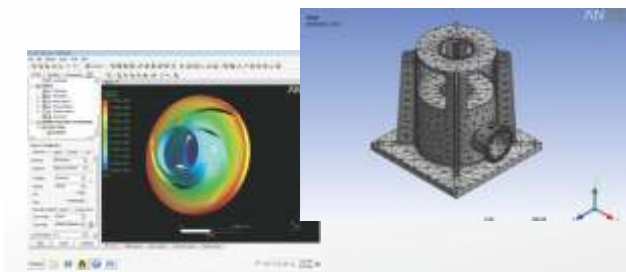
Produto desenvolvido com o uso de CFD, Static Strutural e elementos finitos, tecnologia de produto e fabricação totalmente nacional, atualmente essa nova linha de produtos poderá ser fornecida com até seis estágios e diferentes tamanhos de sucção, descarga e coluna.



- Menor custo de Instalação devido ao custo reduzido da casa bombas.

Aplicações:

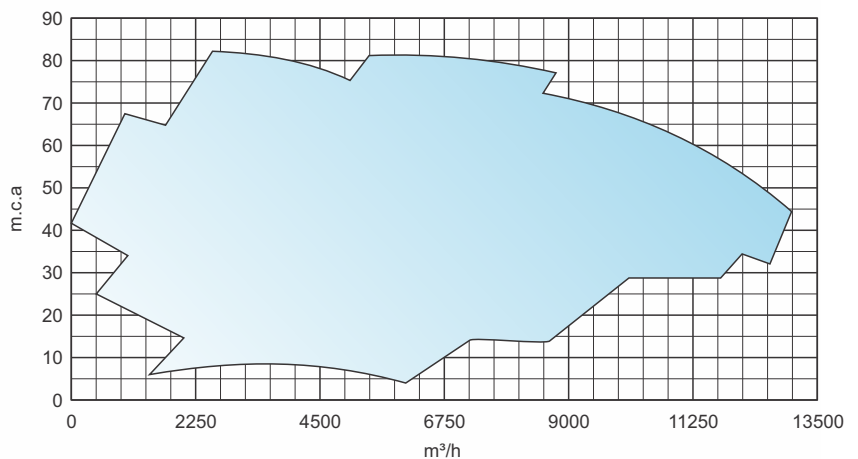
Captação de Água
Poços Profundos
Seneamento
Irrigação
Drenagem
Transferência de Petróleo



Bomba Vertical Tipo Turbina VTI

Características:

Vazão até: 13.000 m³/h
Altura manométrica até: 80 m.c.a (por estágio)
Temperatura até: 0°C à 90°C
Bomba Vertical tipo turbina
Menor custo com casa de bombas
Sem necessidade de escorva



Projeto:

Bomba axial tipo turbina multi-estágio podendo ser fornecida com tanque can, varias disposições de tubulação de descarga com projetos variados e especificações de cabeçote conforme código ASMEVIII.

Disponível com selos mecânicos e espaçador para desmontagem.

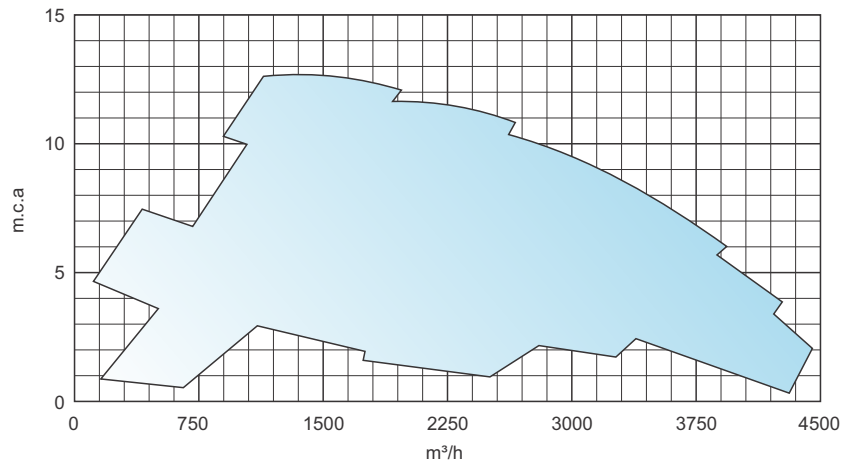




Bomba Vertical Tipo Axial VTA

Características:

Vazão até: 4.200 m³/h
Altura manométrica até: 12 m.c.a (por estágio)
Temperatura até: 90°C
Bomba Vertical tipo axial.
Menor custo com casa de bombas
Sem necessidade de escorva



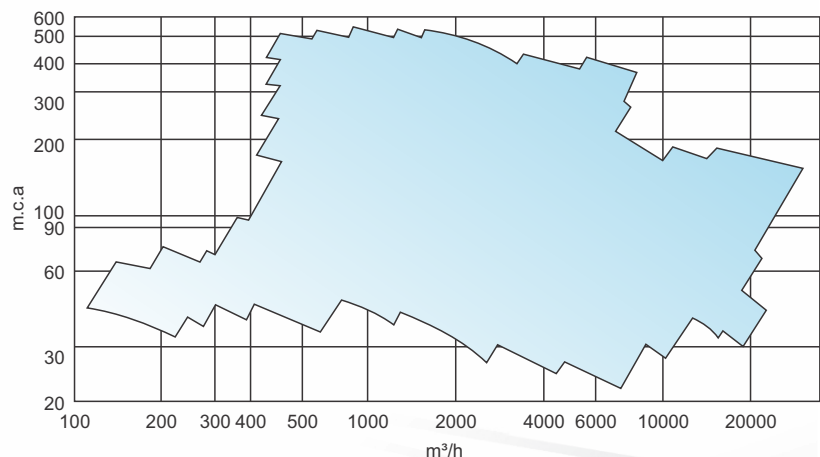
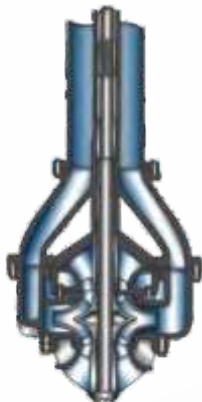
Projeto:

Bomba vertical de eixo prolongado até dois estágios com rotor axial e semi axial, com mancais radiais lubrificados com o próprio fluido o bombeado, projetada para condições severas de operação e serviço visando a disponibilidade da bomba.

Bomba Vertical Tipo Turbina VTD (Dupla Sucção)

Características:

Vazão até: 20.000 m³/h
Altura manométrica até: 610 m.c.a
Temperatura até: -45°C à 205°C
Bomba Vertical tipo turbina dupla sucção.
Menor custo com casa de bombas
Sem necessidade de escorva



Projeto:

Bomba vertical multi-estágio com rotor de dupla sucção no primeiro estágio, proporcionando baixo empuxo axial, voluta do primeiro estágio simétrica proporciona baixo empuxo radial, mancais do primeiro estágio enclausurados.

Bombas VTI

"Bombas Verticais
de Eixo Prolongado"



EMPRESA 100% NATIONAL



ÁREA 120.000M²

IMBIL – Gerando Soluções em Bombeamento.

Destacando-se no Mercado Global de Bombeamento, a IMBIL - Indústria e Manutenção de Bombas ITA Ltda, está localizada na cidade paulista de Itapira, em área própria de 120.000 metros quadrados.

Dispõe de recursos tecnológicos avançados, da prática de modernas técnicas de Administração e Engenharia e do constante desenvolvimento das Competências, Habilidades e Atitudes dos Colaboradores.

O Sistema de Gestão da Qualidade é certificado no padrão internacional ISO 9001- 2000 pelo "Bureau Veritas Certification".

Atualmente a Imbil acelera o desenvolvimento do seu Sistema Integrado de Gestão Sócio-Ambiental.

As funções Comerciais, Administrativas e Industriais são totalmente interligadas por software de Gestão Empresarial em uma rede com mais de uma centena de estações conectadas por fibra ótica e wireless.

Suportada por duas Fundições e Modelação próprias, a Imbil é auto-suficiente na produção de seus fundidos, atendendo aos mais variados materiais, especialmente aos resistentes a abrasão e corrosão.

A Manufatura Enxuta - filosofia que visa reduzir o tempo existente entre a colocação do pedido e a expedição do produto - resulta em maior flexibilidade e menores prazos de entrega aos clientes.

Oferece um adequado e personalizado atendimento Pós-Venda, desde a fase de Start-up até a manutenção integral do equipamento, e ainda, mediante Contrato de Serviços, opera Instalações de Bombeamento em Usinas de Açúcar e Alcool, Siderúrgicas, Mineradoras e plantas industriais em geral.

Todo esse conjunto de Recursos humanos, tecnológicos e financeiros estão dirigidos para a MISSÃO IMBIL de "Prover soluções em Bombeamento e seus Serviços Associados, de forma a atender as necessidades e anseios de seus Clientes no mercado global", respeitando os princípios éticos que regem as suas relações com Colaboradores, Parceiros, Meio Ambiente e Sociedade.

www.imbil.com.br



Pabx (19) 3843-9833

DDG 0800 148500

ivendas@imbil.com.br
